



지역 킨더가튼에서 시작하기

Korean

킨더가튼의 위치

킨더가튼 프로그램은 가끔 센터 자체 내에 있지만 보육원, 아동 센터 및 초등학교에서도 찾아 볼 수 있습니다. 킨더가튼은 가끔 '프리스쿨'로 불려집니다.

등록 방법은?

1. 지역 킨더가튼을 방문하십시오. 가까운 킨더가튼을 찾으시려면 웹사이트 <http://www.education.vic.gov.au/findaservice> 를 방문하십시오.
2. 지역의회, 보육원, 모자보건센터 혹은 초등학교에서 등록 정보를 찾아보십시오.

무료 킨더가튼

아래에 해당하는 가족 및 어린이들에게는 주당 **10 시간의 무료 킨더가튼 등록의 자격이 주어집니다.**

- 헬스케어 카드, 연금 할인 카드, 혹은 보훈처 골드 카드를 가진 할인 카드 소지자
- 임시 보호/인도주의 비자 447, 451, 785 및 786 소지자; 망명 요청자 브리징 비자 A-F 소지자; 난민 혹은 특별 인도주의 비자 200-217 소지자.
- 동일한 해에 킨더가튼에 다니는 세쌍둥이 및 네쌍둥이.
- 3세 및 4세 원주민 및 토레스 스트레이트 섬 아이들 모두.

귀하의 자녀를 킨더가튼에 등록할 때 할인 카드 혹은 비자를 직원에게 보여야 합니다.

쿠리 가족들은 지역내 Koori Early Childhood Field 담당자에게 도움을 요청하여 자녀를 킨더가튼에 등록할 수 있습니다. Koori Early Childhood Field 담당자 혹은 아동서비스 상담자를 연락하기 위해서는 가까운 지역 사무소 (아래 목록 참조)에 연락하십시오.

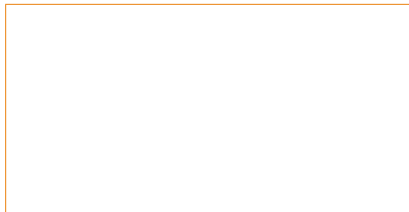
킨더가튼이 주당 10시간 이상 운영될 경우 소량의 추가 요금을 지불해야 할 수도 있습니다.

다른 언어로 된 킨더가튼 자료

번역된 자료 및 다중언어 통역 서비스가 가족들에게 가능하며 킨더가튼에 관한 더 자세한 정보를 얻도록 지원합니다. 다른 언어 자료를 위한 웹사이트: www.education.vic.gov.au/ecsmanagement/careankinder/brochures.htm

킨더가튼에 관해 통역사와 대화를 원하시면 다중언어 통역 서비스에 **1300 200 680**로 전화하십시오.

지역 킨더가튼 연락처:



더 자세한 정보

킨더가튼에 관한 더 자세한 정보를 위한 연락처:

1. 지역의회

지역의회를 찾을 수 있는 웹사이트: www.vicnet.net.au/government/localgovt

2. 교육및조기아동발달부 -

1300 731 947 로 전화 혹은 웹사이트 www.education.vic.gov.au/kindergarten 를 방문.

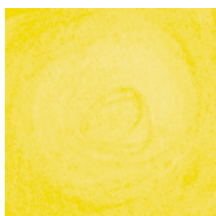
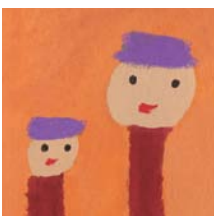
지역 사무소

바윈-남서부 지역	03 5226 4540
동부 도심 지역	03 9265 2400
깁스랜드 지역	03 5177 2500
그램피언스 지역	03 5337 8444
흙 지역	03 5832 1500
로든 말리 지역	03 5434 5555
북부 도심 지역	03 9412 5333
남부 도심 지역	03 9213 2020
서부 도심 지역	03 9275 7000

주관:

Department of Education & Early Childhood Development
Level 11, 35 Spring St,
Melbourne Victoria, 3000

2010년 2월



모든
아동에게
모든
기회를

