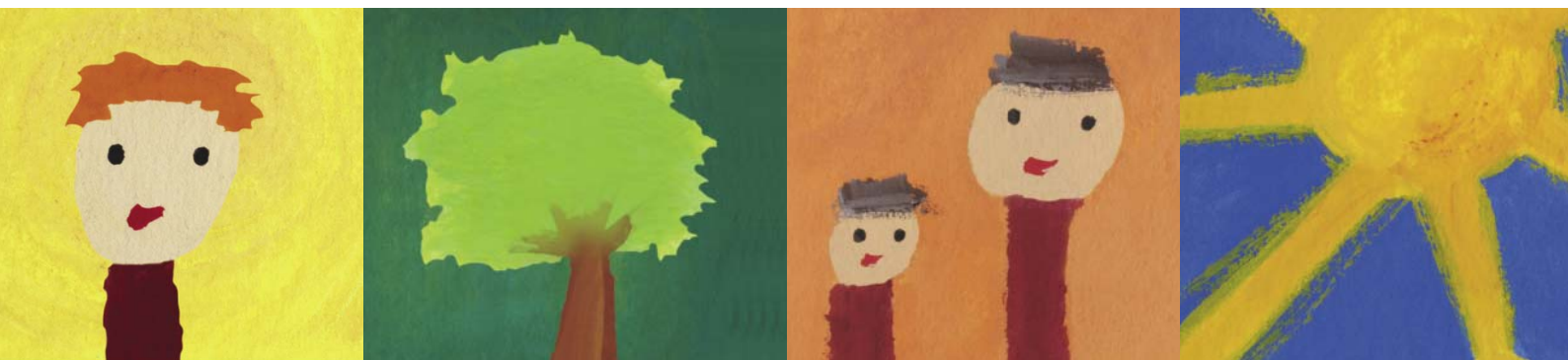


Enu bi gatdä wä gɔar kä kindergarten ɔ?



Gɔar gatdä ke run tin nhiam gɔaa ni jen. La gat a moce ke taa mi göl rey gɔrkä, kene lat rey teekä. Min ci tuock kä gat ke run tin nhiam e jen la nith a jakä be piith idi mo.

Kä Victoria ci kume je rialikä ke kuḷ gan diaal en yöö be gatɔ moc yiow ti bi gɔar ke je ke ruon kel kä kindergarten. Guathni diaal lape a ruon in /ken gat gɔar ni tok ke je.

En gɔar kä kindergarten deë lat kä kindergarten rey dhɔaar emɔ, kie child care centre kie thaaj duëli gɔrkä. Ken kindergarten tin muocke yiow lake a goake raar i kindergarten. Caatde (guice kuic in dɔŋ) teëke kuäär mi ci thuc ke njic gan ti tietni.

Lääri tin kɔŋ

Ke kuḷ lääri tin kɔŋ ke kuḷ njicä kä kindergarten kene lat tin kɔŋ dhɔr in cienḷi thɪn, wër kä kume guath emɔ kie mäktäp Department of Human Services mo te wano. Kä deri lääri jiek bä mi ci yɔat kä mäktäp Early Years Services min te kä mäktäp gan ke talepoon eme 1300 731 947 kie ke guḷu ke Department of Human Services website: www.dhs.vic.gov.au/earlychildhood

Ŋäc mi rɔŋ

En gɔar kä kindergarten be gatdu moc ke ŋäc kä ti nuan. Kä en ŋäc kä ti nuan be gat luäk ke ŋäc ke guath ti gööl. Lat thaaj nath je i 'e tiet gatdä'.

Rey kä tin kɔŋ, bi gatdu titi ŋäc:

- ruac thuc
- taa keel ke ney tin kɔŋ
- be rɔ ŋäth
- thucɔr, ke röth buoyekä, kët din, kene duth
- be luot duiḷkä ŋäc, be dup lat ŋɔaani ŋäc, kä be rike luäj ke rialikä

Kä gatdu be

- rɔ ŋäc i e ŋa
- ney tin kɔŋ ŋäc
- be yɔw ŋäc.

Gatdu bä be ŋäc ŋɔaani ŋäc en yöö be lääri jiek tin bike luäk ke yöö bike la kuëen kä gɔaar buokni ti gow.

Ŋäc kä yöö bi te keel ke ney tin kɔŋ

Bi gatdu yöö be te keel ke gaat tin kɔŋ ŋäc ke

- yoopde kene gooyde
- nhökde ke ney tin /ci cäät ke je
- nyuothde ke care ke dup mi gɔaa
- luäkde ke ney tin kɔŋ kene yöö luake je
- ŋäcde ke dup ti gow tin dere lat gakgaakni
- latde keel ke ney tin kɔŋ ke yöö ba ŋɔak lat.

Gat kä rɔa

En kuäär gan ti tietni be gatdu ŋäc. Kä jen be ji ŋäc yene ji dhɔaaru, kä be ciaajdu kene neeku ŋäc. Jen kuäär be guath in bum gatdu thɪn jiek kene min nhöke, ke min teë ŋäc mi gɔaa thɪn kene min goore luäk thɪn. Gatdu ba je guic a la ram mi gɔaa mi /ci cet ke ney tin kɔŋ.

Diëeth tin luäk

Bi teke gaaath mi bi ŋäc ni diëeth tin kɔŋ. Deri ruac ke kuäär ke yöö be ji luäk ke tin dierke ji kä gatdu. En gat be gɔaa kä kindergarten mi bi laät jakä ba min goori kie deri nen gatdu ŋäc.

En kindergarten bä la luäke naath ke jiek kä yöö gat goore luäk mi diit. Kä en kindergarten teë ke maar ke guath luäk ti kɔŋ. Ken laät deë ji luäk mi goori lat tin kɔŋ ke kuḷ gatdu, kene ji dhɔaaru kie puonydu.

Guec ke nhiam

Riɔw gan diaal kä kindergarten bike duël gɔrkä tok ke ruon e bëë mo. Dee kindergarten ke luäk ke jen käth emɔ a thil riek. Kä mi ci gaat teke ŋath ke rɔ bike ciaaj in wäke thɪn wä luäj. Kä laät tin kɔŋ kä kindergarten latke keel ke duël gɔrkä tɔ tee wano tɔ ke yöö ba diëeth kene gaat luäk ke wä duëli gɔrkä a thil riek.

Mäktäp ke kuḷ Gan-- luäke ji Victoria ke muoc gankien ke tuk gɔrkä mi gɔaa

Caatde Kindergarten



Gor caatde nomo guath in meeki kindergarten kie child care ke kui gatdu min teke run dan nuaan.

En caatde Kindergarten lotde ni yoo en kindergarten in thop nomo jen e mi ca lat e kuäär gan tin tietni mi roj ka ca moc ke yow e State Government. Ka ke yoo ca tuk gorka a not gaat ke kuëe nic e jen ci kume yow thop ke kui gorka gan a notke ke kuëe ke ruon kel ka kindergarten. Ka guathni diaal lape a ruon in /ken gat duel gorka ni tok.

Ke kui laari ti nuan

Ke kui laari ti nuan ke kui kindergarten rey dhooar in cieji thin, wer ka kume in te wano ka websites e bee me www.mav.asn.au

www.vicnet.net.au/government/localgovt

Guil Maektap Children early years website-www.dhs.vic.gov.au/earlychildhood kie col Early Years Services Branch ka maektap Children ke talepoon eme 1300 731 947 (ke yow ti deri yot talepoon en wano).